

FRANCHISE EVENT

2 & 3 NOVEMBRE RENNES | PARC EXPO

DOSSIER DE
PRÉSENTATION
ET D'INSCRIPTION

www.franchise-event.fr #FE

CCI ILLE-ET-VILAINE

ccre³⁵
Club des Créateurs,
Repreneurs, Entrepreneurs

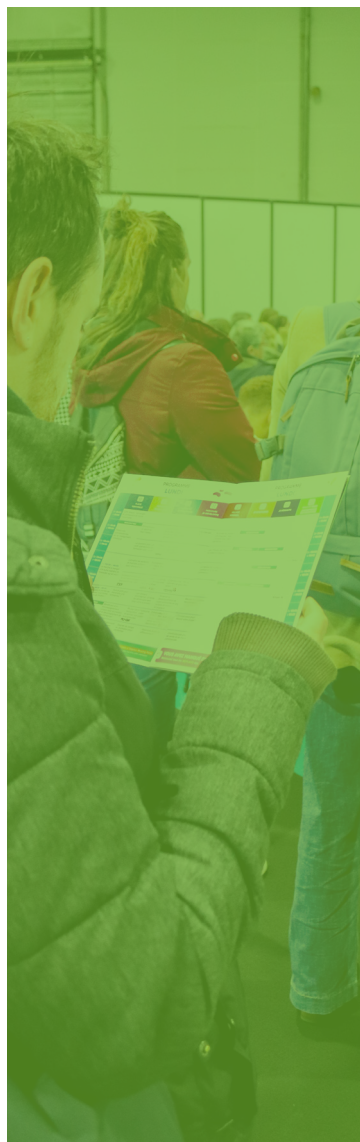
DÉVELOPPEZ VOTRE FRANCHISE EN BRETAGNE

EXPLOREZ LES POSSIBILITÉS OFFERTES PAR LA BRETAGNE, UN VÉRITABLE VIVIER D'OPPORTUNITÉS POUR LA FRANCHISE !

Dotée d'un **dynamisme unique** au sein du **Grand Ouest**, cette région est le territoire idéal pour l'expansion des réseaux d'enseignes nationales, soutenue par la présence de grands groupes qui ont choisi de se développer sous cette forme, tels que *Beaumanoir, Le Duff, B&B Hotels*, les boulangeries *Augustin, Leclerc, Yves Rocher, Orange Bleue*, et bien d'autres encore.

La Bretagne bénéficie d'**une position géographique stratégique** au cœur du Grand Ouest, offrant un accès direct aux marchés européens et une **connectivité optimale** aux réseaux de transport.

La Bretagne est déjà une terre de franchises... et il reste encore de nombreuses zones à conquérir !



DYNAMISME RÉGIONAL

- ✓ **3,5 MILLIONS D'HABITANTS** : une région dense et en croissance, plus de 5% de la population française.
- ✓ Environ 60 000 commerces dont **11 000 SOUS ENSEIGNE** (franchise, réseaux intégrés...), signe d'un marché très réceptif aux marques.
- ✓ La Bretagne compte **18% DE COMMERCES SOUS ENSEIGNE** soit 4% au-dessus de la moyenne nationale.
- ✓ **MAILLAGE TERRITORIAL FAVORABLE** : 2 grandes métropoles (Rennes, Brest) et 28 villes moyennes, beaucoup de zones commerciales périurbaines et de centres-villes à revitaliser, ce qui ouvre des emplacements pour de nouveaux franchisés.
- ✓ **SOUTIEN PUBLIC** : la Région et les communes proposent des aides pour s'implanter dans certains territoires.

FRANCHISE EVENT : UN SALON MOTEUR

FRANCHISE EVENT SE TIENT AU CŒUR DU SALON ENTREPRENDRE DANS L'OUEST, LE PLUS GRAND SALON DE L'ENTREPRENEURIAT DU GRAND OUEST. PENDANT DEUX JOURS, LES ENSEIGNES RENCONTRENT DES PORTEURS DE PROJETS, REPRENEURS, FUTURS COMMERÇANTS ET DIRIGEANTS DÉJÀ ENGAGÉS DANS UNE DÉMARCHÉ ENTREPRENEURIALE. UN VISITORAT QUALIFIÉ ET PARTICULIÈREMENT RÉCEPTIF AU MODÈLE DE LA FRANCHISE.

2 ÉVÉNEMENTS
2 & 3
NOVEMBRE

ENTREPRENDRE
DANS L'OUEST

FRANCHISE EVENT

 **5 000**
VISITEURS

 **6** ESPACES
D'ANIMATIONS


 **100**
EXPOSANTS

 **150** EXPERTS
MÉTIERS SUR 2 JOURS

 **2** SALONS
COMPLÉMENTAIRES

 **80** ANIMATIONS
& RENCONTRES

 **30** FRANCHISES
PRÉSENTES

 **1** PARTENARIAT
AVEC LA FÉDÉRATION
FRANÇAISE DE LA FRANCHISE



580 visiteurs
100% FRANCHISE

89% DES VISITEURS RECOMMANDENT DE
VENIR AU SALON FRANCHISE EVENT

65% DES VISITEURS SE DISENT INTÉRESSÉS PAR LA
FRANCHISE À L'ISSUE DE LEUR VISITE

78% DES VISITEURS EDO AFFIRMENT AVOIR
VISITÉ LE SALON FRANCHISE EVENT

1 CAMPAGNE DE COMMUNICATION LOCALE
ET NATIONALE DÉDIÉE À FRANCHISE EVENT

LE CONCEPT

UN DISPOSITIF PENSÉ POUR GÉNÉRER DES CONTACTS QUALIFIÉS ET IDENTIFIER DE FUTURS FRANCHISÉS DANS UN ENVIRONNEMENT PROPICE AUX ÉCHANGES ET À LA PRISE DE DÉCISION.



UN SALON DYNAMIQUE & IMMERSIF

Une scénographie originale qui casse les codes du salon classique avec une place centrale pensée pour favoriser des échanges concrets, personnalisés et utiles, au plus près des besoins des entrepreneurs.



UN PARCOURS PENSÉ POUR QUE 100% DE VISITEURS PASSENT DEVANT VOTRE STAND

Le salon est conçu autour d'un parcours de visite structuré avec un sens de circulation, faisant de l'espace Franchise Event un passage obligé pour l'ensemble des visiteurs.



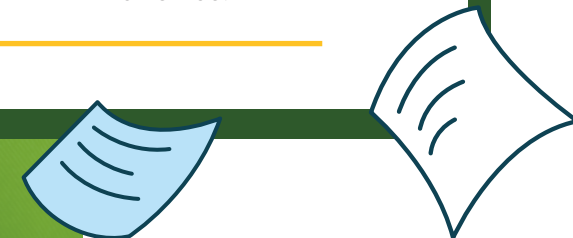
UNE SCÉNOGRAPHIE OUVERTE FAVORISANT LES ÉCHANGES ENTRE VISITEURS ET EXPOSANTS

Les stands sont conçus en format semi-ouvert pour favoriser la proximité et les échanges spontanés. Une configuration qui rend les enseignes plus accessibles et facilite la prise de contact avec les visiteurs.



UNE ZONE D'ANIMATIONS SPÉCIFIQUE FRANCHISE POUR CAPTER DU VISITORAT QUALIFIÉ

Positionnée au cœur des stands, la zone d'animations génère un flux continu de visiteurs et attire des porteurs de projet intéressés par la franchise.



UN PROGRAMME D'ANIMATIONS RICHE

DYNAMISEZ VOTRE PRÉSENCE SUR LE SALON EN **ANIMANT DES ATELIERS**, UNE OPPORTUNITÉ UNIQUE POUR LES EXPOSANTS DE PARTAGER LEUR EXPERTISE, DE METTRE EN AVANT LEURS PRODUITS OU SERVICES ET D'**ÉCHANGER DIRECTEMENT AVEC UN PUBLIC CAPTIF**.



10

Animations et rencontres

Les futurs franchisés pourront profiter de deux journées animées par un programme riche en rencontres et en animations.



Les pitches franchiseurs

3 mins pour convaincre

Prenez la parole devant un public de visiteurs captifs, en recherche active d'opportunités. Chaque enseigne dispose de 3 minutes pour se présenter, capter l'attention et susciter l'intérêt.



Un programme

co-construit

Notre programme est élaboré en collaboration avec nos exposants, garantissant ainsi une expérience enrichissante et adaptée aux besoins de notre communauté entrepreneuriale.

1 CRÉNEAU
350€ HT



RECRUTEZ VOS FUTURS FRANCHISÉS

Présentez votre enseigne devant un public de porteurs de projet en recherche active d'opportunités !

Réservez un créneau d'animation de 30 minutes pour valoriser votre concept, expliquer votre modèle et mettre en avant les avantages à rejoindre votre réseau.

Un moment privilégié pour capter l'attention, susciter l'intérêt et engager la discussion avec des candidats qualifiés.

POURQUOI EXPOSER ?

PARTICIPEZ EN TANT QU'EXPOSANT À L'ÉVÉNEMENT FRANCHISE EVENT ET BÉNÉFICIEZ DE L'OPPORTUNITÉ EXCEPTIONNELLE DE RENCONTRER VOS CIBLES PENDANT DEUX JOURS !

Renforcer la visibilité de votre enseigne dans l'Ouest auprès d'une audience qualifiée de futurs franchisés et d'autres acteurs clés.

Affirmer la position de votre entreprise en tant qu'acteur incontournable dans votre domaine.

Obtenir des retours directs de la part des futurs franchisés sur votre concept

Présenter votre concept, votre modèle d'affaires et les avantages de rejoindre votre réseau à un public qualifié.

Établir des contacts directs avec des porteurs de projet et entrepreneurs intéressés par votre concept.

Rencontrer les professionnels de votre secteur et élargir votre réseau de contacts.

DEVENEZ EXPOSANT

DÉCOUVREZ NOS DEUX OFFRES DE PARTICIPATION CONÇUES POUR RÉPONDRE À VOS BESOINS SPÉCIFIQUES ET VOUS OFFRIR UNE EXPÉRIENCE SUR MESURE LORS DE NOTRE ÉVÉNEMENT.



PARTENAIRE SILVER

- STAND DE 4M² ÉQUIPÉ*
- ENSEIGNE
- INSERTION DE VOTRE LOGO SUR LE SITE WEB DE L'ÉVÉNEMENT DANS LA LISTE DES EXPOSANTS

~~1 365€ HT~~

TARIF EARLY BIRD > 1 300€ HT



PARTENAIRE PREMIUM

- STAND DE 9M² ÉQUIPÉ*
- ENSEIGNE
- INSERTION DE VOTRE LOGO SUR **TOUS LES SUPPORTS DE COMMUNICATION** EN PREMIÈRE DE COUVERTURE
- SCANS VISITEURS [OFFERT]

~~2 524€ HT~~

TARIF EARLY BIRD > 2 404€ HT

TARIF EARLY BIRD JUSQU'AU 07/05/2026
PROFITEZ DE 5 % DE REMISE

* RETROUVEZ TOUS LES DÉTAILS DANS LE DOSSIER D'INSCRIPTION

FRANCHISE EVENT 2026 – DOSSIER DE PRÉSENTATION ET D'INSCRIPTION

#FE2026 – P.7

EN PARTENARIAT AVEC :

FFF Fédération Française Franchise

-10% DE REMISE SUR LE PRIX DU STAND RÉSERVÉE AUX ADHÉRENTS

LES EXPOSANTS

REJOIGNEZ UN UNIVERS DE FRANCHISES VARIÉES ET INSPIRANTES LORS DE NOTRE SALON ! DÉCOUVREZ UN PANEL DIVERSIFIÉ D'ENSEIGNES REPRÉSENTANT DIFFÉRENTS SECTEURS TELS QUE LA RESTAURATION, LE SERVICE À LA PERSONNE, L'ALIMENTAIRE, L'IMMOBILIER, ET BIEN D'AUTRES ENCORE.

ILS ONT EXPOSÉ SUR FRANCHISE EVENT :

1001 ENSEIGNES
ADOPT'
AFFAIRES A VENDRE
ASCARAT CONSEIL
AVENIR RENOVATION
AVINIM
AVIVA CUISINES
BELLA VITA
BESIDE AVOCATS
BIOCOOP
BONJOUR SERVICES
BRAS DROIT DES DIRIGEANTS
BUFFALO GRILL
BULLES D'ENFANTS
BURGER KING
CARREFOUR PROXIMITE
CASINO FRANCE
CAVAVIN
CITIBIKE
CMS FRANCIS LEFEBVRE
CŒUR DE FRAIS
COMPTOIR DE MAMIE BIGOUE
COSY DEVELOPPEMENT
COVIVA
CREDIPRO
CUISINE PLUS
DAL'ALU
DAL'ALU
DEL ARTE
DEPIL & YOUNG
DIAGAMTER
DIGI-SPORTS 2.0
DISPO CONCIERGERIE ET SERVICES
DOM ET VIE
EAT SALAD
ELANCIA
ESG DEVELOPPEMENT
ETHNIC FOOD

FEU VERT
FIVE PIZZA ORIGINAL
FRANCHI DOM'
FRANPRIX DISTRIBUTION
GARDEN PARK CONCEPT
GLIDE COMPANY
GROUPE FLO
GROUPE VEREBO
HEALTHY GROUP
HUBLISS
HYGENA
IBAZUR
INTER CAVES
INVICTA GROUP
IRON BODY FIT FRANCE
JADE SERVICES DEVELOPPEMENT
JERENOVE.COM
JORDAN THOMAS PIZZA
JOSSE CADIC
JOUECLUB
KANGOUROU KIDS
KAP CO
KPIZZ FRANCE
L'ORANGE BLEUE
LA COMPAGNIE DES FAMILLES
LA MIE CALINE
LA PIZZA DE NICO
LA PLACE DANS LA MAISON
LA VIE CLAIRE
LE KIOSQUE A PIZZA
LE PAIN QUOTIDIEN
LES CO'PEINT
LES MAISONS DE MADELEINE
LES TROIS BRASSEURS
LIKE YOU FITNESS
MAISON ET SERVICES DEVELOPPEMENT
MEUH! RESTAURANTS
MOBALPA

MOME SWEET MOME
MON COURTIER ENERGIE
MONDIAL BOX
MONOPRIX
MY BEERS
NINKASI
NOLTE FRANCE
NORAUTO
NOZ
OUI CARE
PAPILLES ET PAPILLOTES
PASCAL AUBAUX IMMOBILIER
PASSTIME
PERENIA
PF MARKETING
PROGRESIUM
PIZZA BONICI
POLYVALENCE
QUADRA TERRA
RAPID CAR DEAL
SAVOIR IA
SOCIETE DE DIFFUSION D'ENSEIGNES
SOLVE RECRUTEMENT
SPOK
STORES DE FRANCE
SUBWAY
TOM & CO
TREMPLIN IMMO
TRI-LOGIC FRANCE
TROCWEB
TRYBA INDUSTRIE
VAPOSTORE
VASTFRANCHISE
VIE ET VERANDA
VIVALIA
VULCO DEVELOPPEMENT
YVES THURIES...



ILS SONT EXPOSANTS ET TÉMOIGNENT

LES CONTACTS ÉTABLIS LORS DE CETTE ÉDITION SONT PROMETTEURS.

Après deux participations sur le salon Entreprendre dans l'Ouest, nous avons rejoint pour la première fois le salon Franchise Event. Les contacts établis lors de cette édition sont prometteurs, et nous attendons de voir les résultats concrets.

 **Samuel Betton**, BRAS DROIT DES DIRIGEANTS

UN SALON [...] AVEC UN PARCOURS "CLIENT" ORIGINAL.

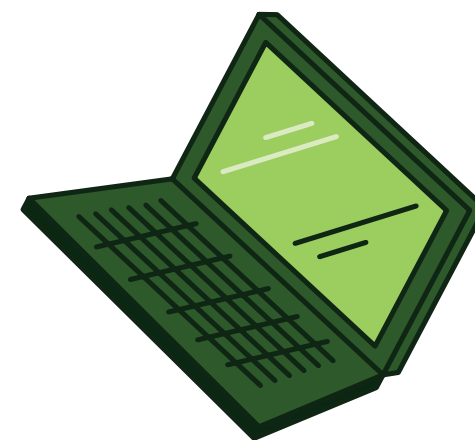
Un salon très bien identifié au sein du hall d'exposition avec un parcours "client" original (type Ikea) qui amène les porteurs de projet à croiser toutes les enseignes présentes.

 **Rose-Marie Moins**, FÉDÉRATION FRANÇAISE DE LA FRANCHISE

DES CONTACTS DE BONNE QUALITÉ.

Bonne première journée au salon avec des contacts de bonne qualité.

 **Marie Catherine Luc**, BULLE D'ENFANTS



OFFRES DE PARTICIPATION

Bénéficiez du tarif Early Bird avant le 7/05

INTITULÉ DE L'OFFRE	DESSCRIPTIF	QUANTITÉ	TOTAL HT
Formule Partenaire Silver	<ul style="list-style-type: none">Stand équipé de 4m² comprenant électricité (1Kw), mobilier (1 mange-debout et 2 tabourets), wifi gratuit du Parc Expo.Référencement de votre entreprise et de vos coordonnées sur le site internet de l'événement.Kit invitations/programme papier pour inviter vos prospects et clients au salon (nbr à nous communiquer) + Invitations numériques & bannières exposant disponibles sur votre espace exposant.	<input type="checkbox"/> 4 m ²	1 365,00 1 300,00
Formule Partenaire Premium	<ul style="list-style-type: none">Stand équipé de 9m² comprenant électricité (1Kw), mobilier (1 table ronde, 3 chaises), wifi gratuit du Parc Expo.Insertion de votre logo sur tous les supports de communication en 1^{ère} de couverture à côté des organisateurs.Référencement de votre entreprise et de vos coordonnées sur le site internet de l'événement.Kit invitations/programme papier pour inviter vos prospects et clients au salon (nbr à nous communiquer) + Invitations numériques & bannières exposant disponibles sur votre espace exposant.[NOUVEAU] Option Scan Visiteurs incluse.	<input type="checkbox"/> 9 m ²	2 524,00 2 404,00
Frais d'inscription	<ul style="list-style-type: none">Frais administratifs de gestion des inscriptions. <p><i>À prendre en compte pour chaque exposant, y compris en co-exposition.</i></p>	<input checked="" type="checkbox"/>	70,00

Pour toute demande concernant un stand de plus de 9m², nous contacter à l'adresse commercial@franchise-event.fr.

Je ne souhaite pas bénéficier du mobilier inclus dans mon offre de stand.

* Quelle que soit la formule de stand choisie, si vous ne souhaitez pas de mobilier sur votre stand, cela n'impactera pas le tarif.

CO-EXPOSITION

	PRESTATION	QUANTITÉ	PRIX HT
Co-exposition	<p>Co-exposition - Attention, le co exposant ne possèdera pas d'enseigne sur le salon (une seule enseigne par stand). En revanche, le nom de la structure co exposante sera renseignée sur le site internet et sur le dépliant plan du salon avec le numéro de stand associé.</p> <p>Des frais d'inscription de 70 € HT s'appliquent également à chaque co-exposant.</p>	<input type="checkbox"/> 1	300,00

RÉCAPITULATIF DES OFFRES

Bénéficiez du tarif Early Bird avant le 7/05

	PRESTATIONS	SILVER	PREMIUM
EXPOSITION	• Surface d'exposition	4m²	9m²
	• Emplacement	Parcours	Parcours
	• Electricité	1 KW	1 KW
	• Wifi Parc expo commun aux exposants	<input checked="" type="checkbox"/>	<input checked="" type="checkbox"/>
	• Stand équipé : cloisons + moquette + mobilier	<input checked="" type="checkbox"/>	<input checked="" type="checkbox"/>
VISIBILITÉ	• Référencement de votre entreprise et de vos coordonnées sur le site internet	<input checked="" type="checkbox"/>	<input checked="" type="checkbox"/>
	• Kit invitations/programme papier pour inviter vos prospects et clients au salon	<input checked="" type="checkbox"/>	<input checked="" type="checkbox"/>
	• Invitations numériques & bannières exposant disponibles sur votre espace exposant	<input checked="" type="checkbox"/>	<input checked="" type="checkbox"/>
	• Logo sur tous les supports de communication en tant que partenaire officiel : 1ère ligne		<input checked="" type="checkbox"/>
	• Logo sur les badges de tous les participants		<input checked="" type="checkbox"/>
CONTACTS	• Scans visiteurs		<input checked="" type="checkbox"/>
	TARIF HT (hors frais de dossier 70€HT)	1 365€ 1 300€	2 524€ 2 404€

OPTIONS

VISIBILITÉ : STAND HABILLÉ

	PRESTATION	PRIX HT UNITAIRE	QUANTITÉ	PRIX HT
[NEW] Personnalisation des cloisons	Impression et pose d'un visuel sur vos cloisons pour personnaliser votre stand. <i>Fichier graphique à fournir par vos soins . Tarif indiqué par cloison</i>	200,00	x

PRISE DE PAROLE

	PRESTATION	QUANTITÉ	PRIX HT
Créneau d'animation	<p>Offrez-vous une visibilité ciblée auprès d'un public intéressé par l'entrepreneuriat en Franchise !</p> <p>Réservez un créneau d'animations de 30 minutes avec des porteurs de projet intéressés par la franchise. Présentez votre concept et expliquez votre modèle : mettez en avant les avantages à rejoindre votre réseau.</p> <p>En souscrivant à cette option, vous bénéficiez :</p> <ul style="list-style-type: none"> • De 1 créneau de 30 minutes avec des candidats ciblés (ou 2 créneaux de 30mn au choix pour disposer d'un créneau par jour). • D'un espace aménagé mis à disposition par l'organisation. • D'une mise en avant dans la communication dédiée aux visiteurs. <p>Un format simple et efficace pour valoriser votre concept et aller à la rencontre de vos futurs franchisés.</p>	<input type="checkbox"/> 1	350,00
		<input type="checkbox"/> 2	600,00

OPPORTUNITÉS COMMERCIALES > CONTACTS QUALIFIÉS

	PRESTATION	QUANTITÉ	PRIX HT
Pack Leads Qualifiés	<p>Multipliez vos opportunités commerciales et valorisez votre expertise auprès des visiteurs !</p> <p>Avec cette option, vous recevrez les coordonnées des visiteurs qui auront accepté, lors de leur inscription au salon, d'être recontactés par les exposants partenaires. Une opportunité unique de prolonger la relation au-delà de votre stand et d'initier un vrai lien de confiance.</p> <ul style="list-style-type: none"> • Accès aux coordonnées des visiteurs ayant donné leur consentement (formulaire d'inscription). • Données collectées dans le respect de la réglementation RGPD. <p>Scan visiteurs offert : scannez les badges des visiteurs directement sur votre stand via une application simple et intuitive (valeur 250€ HT)</p>	<input type="checkbox"/> 1	1 000,00

OPTIONS

PRATICITÉ : CONTACTS ENREGISTRÉS

	PRESTATION	QUANTITÉ	PRIX HT
Scan Visiteurs	<p>Identifiez et relancez facilement les visiteurs intéressés par votre structure.</p> <p>Grâce à cette option, vous accédez à une application simple et intuitive vous permettant de scanner les badges des visiteurs qui s'arrêtent sur votre stand.</p> <ul style="list-style-type: none"> • Enregistrez les contacts en temps réel depuis votre téléphone ou tablette. • Notez les échanges et qualifiez les besoins directement depuis l'interface. • Retrouvez après le salon la liste complète des visiteurs rencontrés, avec leurs coordonnées <p>Une solution clés en main pour transformer chaque interaction en opportunité commerciale !</p>	<input type="checkbox"/> 1	250,00

VISIBILITÉ SUPPORTS DE COMMUNICATION – COMMUNICATION PRINT

	PRESTATION	QUANTITÉ	PRIX HT
Invitations Officielles > temps forts du salon	<p>4^{ème} de couverture entièrement personnalisée à votre image</p> <p><i>Visuel fourni par vos soins > exclusivité : 1 seul partenaire.</i></p> <p><i>10 000 exemplaires diffusés auprès de nos réseaux de prescripteurs 2 mois avant le salon.</i></p>	<input type="checkbox"/> 1	1 500,00
Plan du salon Distribué à tous les visiteurs à l'entrée du salon comprenant le plan, la liste des exposants et la programmation détaillée des animations.	<p>Page intérieure entièrement personnalisée à votre image</p> <p><i>Visuel fourni par vos soins > exclusivité : 1 seul partenaire.</i></p>	<input type="checkbox"/> 1	1 500,00
	<p>Votre logo sur plan</p> <p>> Mise en avant de votre structure</p>	<input type="checkbox"/> 1	525,00

OPTIONS

VISIBILITÉ SUPPORTS DE COMMUNICATION – VISIBILITÉ JOUR J

	PRESTATION		QUANTITÉ	PRIX HT
Distribution d'un sac visiteurs à votre image	5000 exemplaires, distribution à l'entrée du salon. <i>Sac fourni par vos soins > exclusivité : 1 seul partenaire.</i>	EXCLUSIVITÉ	<input type="checkbox"/> 1	1 500,00
Insertion d'un objet publicitaire dans le sac visiteurs	Mise en sac par l'organisation du salon. Objet fourni par vos soins.		<input type="checkbox"/> 1	800,00
Tours de cou personnalisés	Personnalisation des tours de cou distribués à tous les visiteurs à l'entrée avec votre logo (coloris du cordon au choix). <i>Cordons fournis par vos soins > exclusivité : 1 seul partenaire.</i>	EXCLUSIVITÉ	<input type="checkbox"/> 1	900,00
Insertion de votre bannière sur les badges du salon	Insertion de votre bannière au dos des badges visiteurs et exposants <i>> exclusivité : 1 seul partenaire.</i>	EXCLUSIVITÉ	<input type="checkbox"/> 1	700,00

VISIBILITÉ SUPPORTS DE COMMUNICATION – COMMUNICATION WEB

	PRESTATION		QUANTITÉ	PRIX HT
Post réseaux sociaux	Post de promotion sur les réseaux sociaux (thématique en lien avec le salon) - 5 annonceurs max.		<input type="checkbox"/> 1	200,00
Bannière Home Page	Bannière visible sur la homepage du site web - 3 annonceurs tournants max. <i>98.000 pages vues, plus de 24.000 sessions par édition.</i>		<input type="checkbox"/> 1	1 000,00
Bannière pub sur la page programme	Bannière visible sur toutes les pages relatives au programme d'animation. Le planning des animations est la page la plus visitée du site <i>> exclusivité : 1 seul partenaire.</i>	EXCLUSIVITÉ	<input type="checkbox"/> 1	1 000,0

BON DE COMMANDE

Tous les champs sont obligatoires

VOS COORDONNÉES

COORDONNÉES D'INSCRIPTION DÉNOMINATION SOCIALE : N° SIRET :

Adresse :

Code Postal : Ville : Tél. :

Je suis adhérent à la Fédération Française de la Franchise (FFF)*

COORDONNÉES DE FACTURATION (si différente) DÉNOMINATION SOCIALE : N° SIRET :

Adresse :

Code Postal : Ville : Tél. :

CONTACT ADMINISTRATIF (préparation du salon) M. Mme Nom : Prénom :

Fonction : Mail : Tél. :

INTERLOCUTEUR SUR LE STAND (si différent) M. Mme Nom : Prénom :

Fonction : Mail : Tél. :

SECTEUR D'ACTIVITÉ (Cochez la case correspondant à votre activité principale)

- Alimentation & Restauration Commerce & Distribution Mode & Beauté Loisirs & Sports Services aux entreprises et aux particuliers
 Automobile & Transport Éducation & Formation Santé & Bien-être BTP & Habitat Autre :

VOTRE RÉSERVATION

Je souhaite participer au salon Franchise Event et je déclare avoir pris connaissance des conditions générales de participation (CGV/FE – édition 2026 – version du 15/02/2026) figurant sur la page suivante du présent Dossier d'Inscription et en accepter toutes les clauses sans réserve ni restriction.

Je m'engage à ne pas démarcher les visiteurs et les autres exposants au-delà de l'espace de mon stand.

Je reconnais qu'à partir de la signature de mon inscription, tout changement de logo ou d'enseigne doit être communiqué à l'organisateur. À défaut, je décharge l'organisateur de toute responsabilité concernant l'affichage et la communication liés à mon entreprise.

Coût stand : €

+ Options : €

+ Frais d'inscription : 70€ €

= Total HT : €

TVA 20% : €

Total TTC : €

ENSEIGNE DE STAND (35 caractères max)

Fait à

Le

Nom

Prénom

Fonction

Cachet et Signature Obligatoires

*Remise de 10% réservée aux adhérents à la Fédération Française de la Franchise, valable sur le montant du stand, hors options et commandes supplémentaires, à inclure dans le total stand.

Pour valider votre inscription, merci de retourner le dossier complété : [par mail](mailto:commercial@franchise-event.fr) à commercial@franchise-event.fr ou [par courrier](#) à L'AGENCE ESSENTIEL / SALON FRANCHISE EVENT
14 ZA Le Boulais - 35690 ACIGNÉ / Après validation, vous pourrez accéder à votre espace exposant et gérer tous les éléments utiles à votre participation sur le site web.

POUR TOUTE COMMANDE : Règlement de 50 % à effectuer à la commande / Versement du solde au plus tard le 10/08/2026.

Par chèque à l'Ordre de « Entreprendre dans l'Ouest » ou par virement bancaire : Code B.I.C : CCBPFRPPNAN / Code I.B.A.N : FR76 1380 7007 3011 1212 5786 696

CONDITIONS GÉNÉRALES DE VENTE

CGV/ FE – édition 2026
version du 15/02/2026

Les présentes conditions générales ont pour objet de définir les modalités de réservation et de participation aux salons Entreprendre dans l'Ouest 2026 / Franchise Event 2026 représentant le salon Entreprendre dans l'Ouest et le salon Franchise Event. (ci-après dénommé le « Salon »). Dans le présent règlement, est désigné :

- L'Association Entreprendre dans l'Ouest se définit comme l'Organisateur de la Manifestation, ci-après l'Organisateur.
-L'Agence Essentiel, agit en vertu de la convention de mandat, pour le compte de l'Organisateur en tant que Commissaire Général du Salon (ci-après le « CG »).

Toute demande d'inscription et toute réservation de l'une des offres de participation au Salon implique l'acceptation entière et sans réserve des présentes conditions générales de participation. Aucune condition particulière ne peut, sauf acceptation formelle et écrite de l'Organisateur, prévaloir sur les présentes. Toute condition contraire sera donc, à défaut d'acceptation expresse, inopposable à l'Organisateur ou au CG quel que soit le moment où elle pourra être portée à leur connaissance. Seules les demandes de participation réalisées au moyen des documents originaux du Salon transmis par le CG ou téléchargés sur le site Internet de l'événement seront considérées. Les documents peuvent être adressés par mail à contact@entreprendre-ouest.fr ou par papier à l'attention du CG du salon à l'adresse suivante : Agence Essentiel / EDO 2026 – 14 Z.A Le Boulais – 35690 Acigné.

L'Organisateur se réserve le droit de refuser toute demande de participation pour des raisons liées à l'organisation ou à la gestion du Salon et notamment lorsque la totalité des offres de participation a été souscrite. L'Organisateur se réserve également le droit de refuser toute demande d'inscription effectuée par un organisme ou une société ayant participé à un précédent événement qu'il aurait organisé et qui ne se serait pas acquitté ou se serait acquitté partiellement des obligations lui incombant. L'organisme ou la société dont la demande de participation est refusée en sera informé par écrit et sera intégralement remboursé par l'Organisateur du montant de la somme versée lors de son inscription. Cet organisme ou cette société ne pourra en aucun cas et pour aucun motif, notamment le fait que sa candidature ait été sollicitée par l'Organisateur ou le CG, prétendre à une indemnité de quelque nature que ce soit. En l'absence de refus adressé à l'organisme ou la société dans les conditions indiquées ci-dessus, la demande de participation sera réputée avoir été acceptée par l'Organisateur et considérée comme une réservation définitive permettant à son titulaire de participer au Salon (ci-après le « Client »).

Facturation, droits et annulations

Toute demande de participation doit être accompagnée du règlement soit de l'acompte de 50% du montant TTC de la réservation, soit de la totalité du montant TTC de la réservation selon les mentions inscrites sur le dossier d'inscription ou sur le formulaire d'inscription en ligne. Aucun escompte pour paiement anticipé ne sera accordé. Le solde sera versé au plus tard le 10/08/2026. Les règlements sont à effectuer par virement sur le compte d'Entreprendre dans l'Ouest ou par chèque à l'ordre de « Entreprendre dans l'Ouest ». Tout retard de paiement entraînera l'application de pénalités de retard dont le taux est égal à 1,5 fois le taux d'intérêt légal, qui seront exigibles après mise en demeure.

Au cas où le prix total de la réservation ne serait pas entièrement réglé à la date d'ouverture du Salon, l'Organisateur pourra disposer de la réservation sans obligation de rembourser les sommes déjà versées par le Client qui seront conservées à titre de dommages et intérêts.

La souscription d'une participation est nominative, incessible et inaliénable. Il est formellement interdit aux Clients, sauf accord préalable écrit de l'Organisateur, de céder, sous-louer ou partager à titre onéreux ou gratuit tout ou partie de leur réservation. Il leur est également interdit de louer dans l'enceinte du Parc Expo Rennes Aéroport une surface autre que celle proposée par l'Organisateur et de faire de la publicité sous quelque forme que ce soit au bénéfice de sociétés ou organismes non Clients du Salon.

La réservation exprime un consentement irrévocable. Toute demande d'annulation doit être effectuée par lettre recommandée avec demande d'accusé réception auprès de l'Organisateur. Si la demande d'annulation intervient avant le 9 août 2026, le Client demeure redevable à titre d'indemnité de 50% du montant TTC de sa réservation. Si la demande d'annulation intervient à partir du 10 août 2026, la totalité des sommes dues au titre de sa réservation sera exigible et conservée à titre d'indemnité de rupture.

Le salon débutera le 2 novembre 2026 à 9h00 pour se terminer le 3 novembre 2026 à 18h. Il se tiendra au Parc Expo Rennes Aéroport – Hall 10A (ci-après le « Parc Expo ») - La Haie Gautrais - 35170 BRUZ.

L'Organisateur se réserve le droit d'interdire l'entrée ou de faire expulser toute personne, visiteur ou exposant, dont la présence ou le comportement seraient préjudiciables à la sécurité, la tranquillité ou l'image de la manifestation et/ou l'intégrité du site.

Le plan du Salon est établi par l'Organisateur qui décide de l'implantation des stands par espace thématique, au prorata des surfaces réservées, en fonction des emplacements disponibles et par ordre d'arrivée des inscriptions valides, en tenant compte le plus largement possible des désirs exprimés par les Clients.

La participation à un précédent événement organisé par l'Organisateur ne crée, en faveur du Client, aucun droit à un emplacement déterminé. Le plan est communiqué au Client dans un délai fixé par l'Organisateur. Chaque Client s'engage donc à se conformer aux décisions prises par l'Organisateur sans que celles-ci ne puissent faire l'objet d'aucun recours.

Les emplacements attribués devront être aménagés au plus tard le 2 novembre 2026 avant 9h00 et occupés en permanence durant les heures d'ouverture les 2 et 3 novembre 2026 par le Client ou un représentant du Client. À défaut, et sauf cas de force majeure excluant la responsabilité du Client et portée formellement à la connaissance de l'Organisateur, lesdits emplacements seront considérés comme disponibles. L'Organisateur procédera alors à la fermeture du stand ainsi qu'à l'enlèvement du matériel et pourra donc lui attribuer une nouvelle affectation sans que le Client défallant puisse prétendre à une indemnité ou à un remboursement quelconque.

Aucun élément de décoration ou mobilier ne doit dépasser les limites du stand sauf acceptation préalable des organisateurs. Les aménagements dont la hauteur est supérieure à 2,50m à partir du sol sont autorisés sous conditions. Afin de prévenir toute atteinte à l'image du Salon, tout Client souhaitant réaliser un aménagement spécifique de son stand devra soumettre à l'approbation de l'Organisateur le détail de son projet en le transmettant au CG par écrit et au moins 30 jours avant le Salon.

Sauf accord exprès de l'Organisateur, toute distribution de publicités, tracts ou objets promotionnels ne peut être effectuée en dehors du stand réservé par le Client et toutes démonstrations sonores ou bruyantes sur le stand sont formellement interdites.

Si le Client fait appel à des prestataires autres que ceux recommandés par l'Organisateur pour l'aménagement de son stand, l'Organisateur se réserve le droit de refuser lesdits prestataires lorsque ceux-ci sont déjà intervenus sur un précédent événement et n'ont pas respecté les obligations qui leur étaient imposées, notamment en matière de sécurité.

Le Client est tenu d'avoir enlevé à l'issue du démontage, tout objet encombrant (construction de stand, mobilier, ...), décors, matériels, marchandises ou supports de communication (magazines, journaux, plaquettes, ...) apportés par lui-même ou ses sous-traitants. Dans le cas contraire, les frais induits par l'enlèvement des objets ou supports seront intégralement refacturés au Client.

Règlements et consignes de sécurité

Les jours, horaires, modalités de montage et de démontage des stands, le Dossier Technique Expositant et la réglementation du Parc Expo seront mis à disposition des exposants par le CG dans le fichier exposant individuel sur le site internet de l'événement (chaque exposant a son propre accès et son propre compte).

D'une façon générale, les Clients sont tenus de respecter les lois et les règlements s'appliquant aux foires, expositions et salons, ainsi que les consignes de sécurité éditées par la Préfecture. A titre particulier, ils doivent se conformer aux règlements et consignes de sécurité du Parc Expo. En tout état de cause, les marchandises, produits ou services présentés par le Client doivent être conformes, dans leur forme et leur contenu, aux règles et normes françaises et européennes.

Chaque Client s'engage à respecter et à faire respecter par ses salariés, représentants et sous-traitants, la réglementation mentionnée à l'alinéa précédent ainsi que les consignes précisées dans le Dossier Technique Expositant et dans les conditions générales de participation. A défaut du respect de l'ensemble des dispositions susmentionnées, le Client reconnaît que sa responsabilité pourra être engagée de ce fait.

Le salon accueillant du public, tout démontage de stand ou départ anticipé avant l'heure de fermeture du Salon est formellement interdit. Tout dommage corporel ou matériel lors du démontage sera de la seule responsabilité du Client qui en assumera pleinement les conséquences sans qu'aucun recours ne puisse être fait contre l'Organisateur ou le CG. L'Organisateur se réserve le droit de refuser l'exposant lors de l'édition suivante pour tout départ anticipé.

Communication/Animations

Les messages, textes, annonces, contenus des Meet'Up émanant des Clients (ci-après les « Informations Clients ») pour être insérés, selon les offres de participation souscrites, sur tout support de communication ou de promotion lié au Salon (ci-après les « Supports Salon »), ou pour être exploités lors du Salon, sont diffusés sous la responsabilité exclusive des Clients. L'Organisateur se réserve le droit d'interrompre ou de refuser la diffusion ou l'insertion de toute Information Client qu'il estime contraire, en particulier à la bonne tenue, à la bonne présentation des Supports Salon ou du Salon en lui-même, et plus généralement à ses intérêts commerciaux, matériels ou moraux ou en infraction avec la législation en vigueur. En conséquence, le Client ne pourra exercer aucun recours envers l'Organisateur ou prétendre à une quelconque indemnité au motif que le contenu qu'il avait initialement proposé n'a pas été retenu.

Le contenu de chaque animation, hormis les animations Meet UP, et notamment le choix des intervenants invités est exclusivement du ressort de l'Organisateur et les gabarits des supports seront ceux du Salon.

Le contenu et les intervenants des Meet'Up, sont proposés par le Client mais soumises à validation auprès de l'Organisateur. Celui-ci se réserve le droit de refuser ou de modifier le contenu ou les intervenants s'il estime que ceux-ci sont contraires à la bonne tenue du salon. Le Client devra respecter les délais mentionnés par l'Organisateur pour la remise des éléments (intitulés et intervenants). Dans le cas contraire, les éléments ne seront pas communiqués sur les supports Salon et aucun recours ne sera accepté par l'Organisateur. Aucun remboursement ni indemnité ne pourra être demandé faute de participants à un Meet'Up.

Afin de permettre le bon déroulement du programme, les intervenants sont dans l'obligation de respecter les délais donnés par l'Organisateur pour la remise de leur support d'intervention. Si ce n'est pas le cas, l'intervenant pourra se voir refuser son animation par l'Organisateur.

Afin de permettre leur insertion sur les Supports Salon, les éléments techniques (images, scripts, textes, logos, fichiers, ...) composant les Informations Clients doivent respecter les instructions communiquées et être fournis dans les délais indiqués par le CG. En cas de non-respect des délais et instructions de remise de ces éléments par un Client, l'Organisateur ne mentionnera que son nom sur les supports du Salon, sans que ledit Client puisse prétendre à une indemnité ou compensation quelconque et à quelque titre que ce soit.

Les Clients s'engagent à informer l'Organisateur et le CG de toute modification concernant leur logo, nom commercial ou tout autre élément distinctif tel que déjà communiqué au public. À partir de la signature de l'inscription, tout changement de logo ou d'enseigne doit être communiqué à l'Organisateur. À défaut, l'Organisateur se décharge de toute responsabilité concernant l'affichage et la communication liés à l'entreprise du Client.

Tout envoi de logo moins de 60 jours avant le salon ne pourra être pris en compte dans la communication du Salon et ne donnera lieu à aucun dédommagement de la part de l'Organisation.

L'Organisateur et le CG permettent la co-exposition des exposants sur le salon avec un surcoût de 300 € HT. Le nom de la structure co-exposante sera renseignée sur le site internet et sur le dépliant plan du salon. Le nom de la structure co-exposante doit impérativement être renseignée auprès du CG au moment de l'inscription. En cas de non respect de cette consigne, l'Organisateur et le CG se réservent le droit de refuser la co-exposition.

Des photographies seront prises durant le Salon. Ces photographies, sur lesquelles peuvent apparaître les logos, marques et modèles exposés par le Client sur son stand ainsi que les personnes sur le stand ou dans les salles d'animation sont susceptibles d'être utilisées dans le cadre de la promotion du Salon sur support papier ou Internet. Si le Client ne souhaite pas apparaître sur les photos : personne à proprement dite, stand ou élément qui y est représenté (logos, marques, modèles), il doit en aviser l'Organisateur par écrit, à défaut, il ne pourra prétendre à aucun recours, ni indemnisation.

Responsabilité et assurances

Le Client est responsable du paiement et de l'obtention des droits et des autorisations nécessaires à la diffusion de ses Informations Clients. Il certifie que leur contenu ne contrevient à aucune disposition législative ou réglementaire et/ou aux droits de tiers, et ne comporte aucune imputation ou allusion diffamatoire ou dommageable à l'égard des tiers.

Le Client garantit l'Organisateur et le CG contre tout recours émanant de toute personne qui s'estimerait lésée par la diffusion d'une Information Client, à quelque titre que ce soit. En conséquence, le Client indemnifiera l'Organisateur et le CG contre toutes actions, réclamations, dommages, engagements de responsabilités, procédures (incluant les frais de justice, frais et honoraires de conseil) fondées sur le contenu de ses Informations Clients, qui pourraient être engagées par tous tiers, à quelque titre que ce soit.

La responsabilité de l'Organisateur ou du CG ne saurait être engagée en cas d'omissions ou erreurs de reproduction, composition ou autres des Informations Clients, qui surviendraient sur l'un quelconque des Supports Salon, quelle qu'en soit la forme et le mode de diffusion.

Dans l'enceinte du Salon, les Clients prendront les lieux dans l'état dans lequel ils les trouveront et devront les laisser dans le même état. Toutes détériorations seront à la charge des Clients et seront facturés. Ceux-ci sont directement responsables vis-à-vis du Parc Expo Rennes Aéroport, la responsabilité de l'Organisateur ou du CG ne pouvant en aucun cas être engagée.

Tout Client est responsable du matériel qu'il expose et/ou loue dans le but d'aménager son stand. L'Organisateur et le CG déclinent toute responsabilité pour la perte, le vol ou la détérioration de ce matériel durant toute la durée de l'opération, montage et démontage compris. Les Clients sont également responsables de tous les dommages causés aux tiers du fait de leurs installations ou activités.

Les aménagements et équipements mis à disposition par l'Organisateur devront être restitués en parfait état. Il est strictement interdit de percer, clouer, visser ou détériorer les structures, cloisons et mobiliers. En cas d'utilisation d'adhésifs ou de tout autre système de fixation, aucune trace de colle ou résidu ne devra subsister. Toute dégradation, détérioration, trace persistante ou remise en état nécessaire sera intégralement facturée à l'Exposant.

Il est obligatoire que chaque Client souscrive, directement et à ses frais, une assurance pour couvrir ces différents risques. Tout préjudice, y inclus les préjudices commerciaux et les troubles de jouissance, qui pourrait être subi par les Clients et dont l'Organisateur ou le CG ne seraient pas directement responsables, ne saurait, pour quelque cause que ce soit, engager la responsabilité de l'Organisateur ou de ses représentants.

En tout état de cause, quel que soit le fondement des réclamations éventuelles du Client, la responsabilité totale de l'Organisateur sera limitée à des dommages et intérêts ne pouvant excéder le montant total de la réservation.

Dispositions diverses

Toute inexécution de l'une des obligations prévues aux présentes conditions générales de participation pourra entraîner l'exclusion immédiate, temporaire ou définitive du Client défallant sans que celui-ci puisse prétendre à aucun remboursement ni à aucune compensation. L'Organisateur pourra disposer de la façon qui lui conviendra des emplacements et réservations ainsi laissés libres.

L'Organisateur se réserve le droit de procéder, à tout moment et sans recours possible de la part des Clients, à toute modification utile ou nécessaire au bon déroulement du Salon et notamment à tout changement d'horaire, d'emplacement ou d'aménagement d'un stand. Chaque Client reconnaît ce droit de modification à l'Organisateur et s'engage à accepter et à appliquer toutes nouvelles dispositions imposées par celui-ci du fait de ces modifications.

L'Organisateur a seul le pouvoir de statuer sur tous les cas non prévus aux présentes conditions générales. Toutes ses décisions sont prises sans recours possible et sont immédiatement exécutoires, ce que chaque Client reconnaît et accepte.

Dans le cas où, pour une raison de force majeure, le Salon ne pouvait avoir lieu, les Clients ne sauraient prétendre à aucune indemnité, ni compensation de quelque nature que ce soit. Après paiement de toutes les dépenses engagées, les sommes restant éventuellement disponibles seraient réparties entre les Clients, au prorata des sommes versées par eux sans qu'ils puissent exercer un recours, à quelque titre que ce soit et pour quelque cause que ce soit, contre l'Organisateur ou ses représentants.

Les fichiers de données concernant les sociétés ou organismes, Clients ou candidats au salon, font l'objet d'une déclaration à la CNIL et sont utilisés conformément à la réglementation en vigueur. Un droit d'accès, de modification, de rectification ou de suppression des données peut être exercé librement auprès de l'Organisateur et du CG.

Tout différend ou conflit nés de l'interprétation ou de l'exécution des présentes seront soumis, en cas d'échec d'une tentative préalable de solution amiable, à la compétence du Tribunal de Commerce de Rennes.

INFOS PRATIQUES

RDV LES 2 ET 3 NOVEMBRE 2026

Au Parc Expo Rennes Aéroport - Hall 10A

SALON GRATUIT POUR TOUT PUBLIC



Un salon organisé par :
**ENTREPRENDRE
DANS L'QUEST**



Piloté par :



CCI ILLE-ET-VILAINE



ccre³⁵
Club des Créateurs
Repreneurs, Entrepreneurs

En partenariat avec :

AC Franchise

cdi
MÉDIAS &
SERVICES

cessionpme.com
FRANCHISE

JE SF DCG.media
FRANCHISE

JE ENTREPRENDRE
SF MAINTENANT !

fff
Fédération
Française
Franchise

Franchise
Concept(s)

FRANCHISE @ DIRECTE

Le Official des
Franchise

OBSERVATOIRE
DE LA FRANCHISE

Place des
Franchises

Toute la
Franchise

tous
entrepreneurs



CONTACTS EXPOSANTS ET PARTENAIRES

Contactez nous au **06 83 59 80 88** OU **06 64 44 20 14**

ou par mail : commercial@franchise-event.fr

Commisariat général du salon
essentiel
"COMMUNICATION & ÉVÉNEMENTIEL"

#FE2026 - P.10

OPEN